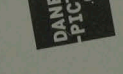
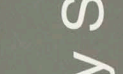



Part Code
511916

R G B WH GR BL
 A 1 2 3 4 5 6 M 8 9 10 11 12 13 14 15 B 17 18 19
 Grey Scale #13



1 2 3 4 5 6 7 8
 Inches
 1 2 3 4 5 6 7 8
 Centimetres
 Colour Chart #13
 Blue Cyan Green Yellow Red Magenta White 3/Color Black
 DANES-PICTA.COM

MUZEUM NARODOWE W WARSZAWIE
 GALERIA MALARSTWA POLSKIEGO
 AKWARELE
 i
 RYSUNKI

J. 85
Z. 989
 W A R S Z A W A - 1 9 3 8

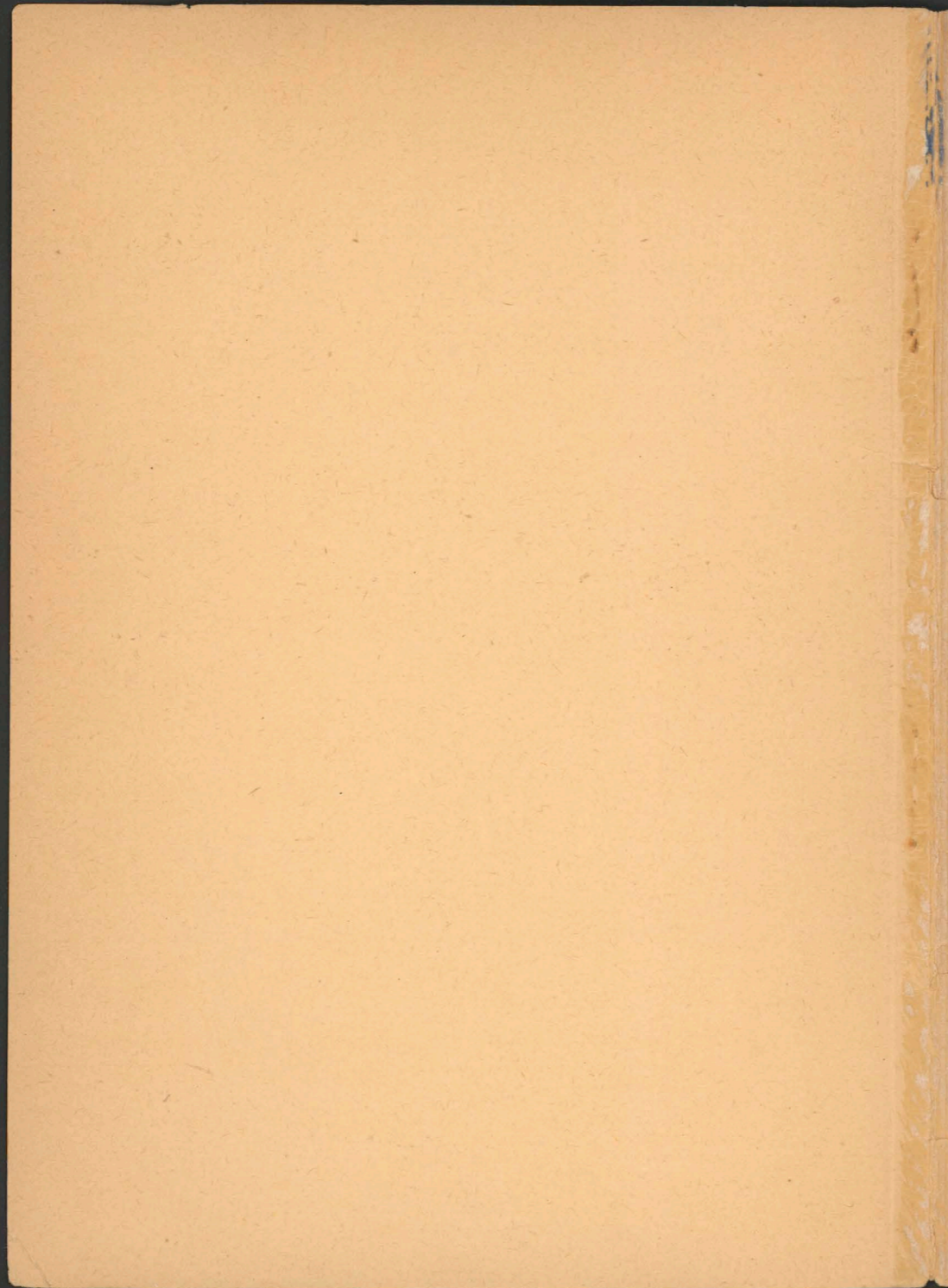
ST1916
DANES
-PICTA
.COM



A 1 2 3 4 5 6 M 8 9 10 11 12 13 14 15 B 17 18 19

Inches
Centimetres

Colour Chart #13



MUZEUM NARODOWE W WARSZAWIE
GALERIA MALARSTWA POLSKIEGO

AKWARELE i RYSUNKI

XVIII-XX w.

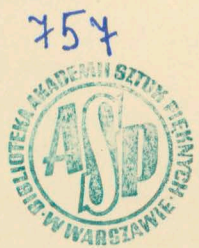
Biblioteka Główna ASP
w Warszawie
MN 36



001-000757-00-0

W A R S Z A W A - 1 9 3 8

222
A2005



Kat. Mus. N. 36

Dział akwarel i rysunków w Galerii Malarstwa Polskiego Muzeum Narodowego w Warszawie udostępniony zostaje dla publiczności drogą wystaw, mających się zmieniać co kilka miesięcy w salach Nry 67—71. Obecny pokaz, związany z otwarciem nowego gmachu Muzeum, przedstawia prace 35 artystów, począwszy od końca XVIII w. aż po Wyczółkowskiego. Uwydatniono przede wszystkim te indywidualności artystyczne, których twórczość nie daje się w pełni zrozumieć bez znajomości ich prac w szerokiej dziedzinie rysunku i akwareli. Dla tego też, wysuwają się tutaj na pierwszy plan artyści tacy jak Orłowski, Michałowski, J. Kossak, Wyspiański, Wojtkiewicz, Rembowski, Masłowski, Fałat i Wyczółkowski. Zupełną odrębną pozycję zajmuje Stanisław Noakowski (sala Nr 71), którego około 400 prac posiada w swych zbiorach Muzeum, licząc w tym kolekcję przeszło 300 studiów z depozytu Funduszu Kultury Narodowej J. Piłsudskiego.

W dalszym programie ekspozycji akwarel i rysunków przewidziane są wystawy poszczególnych artystów pod kątem przeglądu całokształtu ich twórczości i podkreślenia ważniejszych faz rozwojowych, bądź uwydatnienia specjalnych zagadnień formalnych lub tematowych, w związku z czym wydawane będą specjalne katalogi i przewodniki.

OBJAŚNIENIA SKRÓCEN.

- akw. — akwarela
monogr. — monogram
nr inw. — numer inwentarza muzealnego
odwr. — odwrocie
oł. — ołówek
oznacz. — oznaczony
p.-p. — passe-partout
rys. — rysunek
sygn. — sygnowany
tabl. — tablica (odsyłacz do tablicy
z reprodukcją).

Wymiary podane są w centymetrach, pierwsza liczba oznacza wysokość, druga — szerokość.

KATALOG

Andriolli Elwiro Michał 1836–1893.

1. Pojedynek.

Ilustracja do „Pamiętników kwestarza” I. Chodźki.
Kredka, gwasz, 56×42, sygn.: *Andriolli*.
Dar Roberta Wolffa, 1913
nr inw. 1116.

Bacciarelli Marceli 1731–1818.

2. Portret kobiety.

Oł., kredka, 26×20.
Nabyty do zbiorów Muzeum, 1907
nr inw. 705.

Chełmoński Józef 1849–1914.

3. Sielanka.

Tusz, gwasz, 24'4×37'8, sygn.: *JÓZEF CHEŁMONSKI / 1885*.
Dar Leopolda Méyeta, 1915
nr inw. 1363.

4. Cwałujące konie w zaprzęgu.

Szkic do obrazu: „Sanie ścigane przez wilki”.
Akw., gwasz, 35×45.
Dar Karola Smólskiego, 1933
nr inw. 76598.

5. **Trójka koni w galopie.**
Szkic do obrazu.
Tusz, ol., 16×35'3.
Dar Karola Smólskiego, 1933
nr inw. 76597
6. **Naprzełaj.**
Akw., 27'7×22'5.
Dar Karola Smólskiego, 1933
nr inw. 76600
7. **Targ na konie.**
Węgiel, 28×48'5.
Dar Karola Smólskiego, 1933
nr inw. 76601.
8. **Dziewczyna wiejska.**
Studium do obrazu „Wieczór na Polesiu“, (1910).
Ol., 32×24.
Nabyty do zbiorów Muzeum, 1925
nr inw. 46570.

Fałat Julian 1853–1929.

9. **Krajobraz.**
Akw., 34'5×25, sygn.: FAŁAT 85
Dar Henryka Franciszka Zandbanga, 1937
nr inw. 126014.
10. **Świtez.**
Akw., 72×55, sygn.: *Jul. Fałat 88 / Świtez.*
Dar Aliny i Jakuba Glassów, 1935
nr inw. 77742.

11. **Dr Konstanty Karwowski.**
Akw., 32×24, sygn.: *Jul. Fałat / 90.*
Dar Konstantego Karwowskiego, 1918
nr inw. 18091.
12. **Głowa chłopca.**
Akw., 34×28, sygn.: *Jul. Fałat 93*
Dar Mieczysława Genjusza, 1926
nr inw. 47761.
13. **Studium portretowe.**
Akw., 49'5×26'5, sygn.: *Jul. Fałat.*
Depozyt Państwowych Zbiorów Sztuki, 1938
nr inw. 180797.
14. **Stary Toruń.**
Akw., 44×80'5, sygn.: *J. Fałat / Toruń 1920.*
Depozyt Państwowych Zbiorów Sztuki, 1938
nr inw. 180796.
15. **Portret własny.**
Akw., 33×22, oznacz.: *Kochanemu Lolowi (Julkowi) w pamięć pierwszej wilji Bożego / Narodzenia / ofiaruje Jul. Fałat. / Toruń 24/XII 1920.*
Depozyt Państwowych Zbiorów Sztuki, 1938,
nr inw. 180798.
16. **Głowa górala.**
Akw., 19'3×11'5.
Depozyt Stanisława Krajewskiego, 1927
nr inw. 35908.

Gerson Wojciech 1831–1901.**17. U wodopoju.**

Akw., 29×23'2, oznacz.: *Jasio konia poił, Kasia wodę brała / Jasio se zaśpiewał, Kasia zapłakała. / Sroka usłysawszy, wszystko wygadała. / Wojtek Teofilowi ^{80/9} 57. / (przez niedbalstwo) zmuszony oddać niedokończone.*

Dar Stanisława Leszczyńskiego, 1915
nr inw. 1231.

18. Portret kobiety.

Akw., 18×9'5, sygn. monogr.: *WG.*
Ze zbiorów Matiasa Bersohna, 1920
nr inw. 30806.

Grottger Artur 1837–1867.**19. Zesłaniec z 1863 roku.**

Kredka, 48×31, sygn. monogr. i oznacz.: *AG / ^{15/2} we Lwowie / 1866. z natury rysowany.*

Nabyty do zbiorów Muzeum, 1922
nr inw. 23896.

20. Uczeń szkoły battignolskiej.

Kredka, 36×27'5, sygn. monogr.: *AG / w Paryżu / 867.*

Depozyt Muzeum Wojska, 1929
nr inw. 34189.

Kamiński Antoni 1861–1933.**21. Portret Franciszka Kostrzewskiego.**

Kredka, gwasz, 44×34, sygn.: *AKamiński / Warszawa 14/IV 1902*

Dar Henryka Franciszka Zandbanga, 1937
nr inw. 126020.

Kędziński Apoloniusz ur. 1861.**22. Rybak.**

Akw., 92'5×71, sygn.: *A. Kędziński.*
Depozyt Państwowych Zbiorów Sztuki, 1938,
nr inw. 181074.

Kossak Juliusz 1824–1899.**23. Aleksander Tykel, konno.**

Akw., 53×43, sygn.: *Juliusz Kossak / 1864*
Dar Marii Tyklówny, 1917
nr inw. 3899.

24. Bitwa pod Ignacewem, 1863 r.

Akw., 55×86'5, sygn.: *J. Kossak / 1865.*
Depozyt Państwowych Zbiorów Sztuki, 1938
nr inw. 180825.

25. Jarmark w Habelswerdzie.

Akw., 59×96, sygn.: *Juliusz Kossak / m. 1866. r.*
Nabyty do zbiorów Muzeum, 1925
nr inw. 46864.

26. Władysław Rawicz, konno.

Akw., 49×65'5, sygn.: *J. Kossak / 1868.*
Dar Franciszka Goldberg-Górskiego, 1928
nr inw. 73877.

27. Pod Smoleńskiem.

Akw., 42'5×97'5, sygn.: *Juliusz Kossak / 1879.*
Dar Ignacego Baranowskiego, 1919
nr inw. 21137.

28. Sobieski pod Wiedniem.

Tabl.2 Akw., 56×94 sygn.: *Juliusz Kossak / 1882*
Nabyty do zbiorów Muzeum, 1924
nr inw. 44435.

29. Pejzaż.

Akw., 16'7×20'5, sygn.: *Juliusz Kossak*
Depozyt Dominika Witke-Jeżewskiego, 1920
nr inw. 35884.

30. Manewry.

Akw., 16×22'6.
Dar Leopolda Méyeta, 1915
nr inw. 1328.

Kossak Wojciech ur. 1855.**31. Ojciec artysty — Juliusz Kossak.**

Akw., 25×20, sygn.: *WKossak 1871*
Dar im. Izabeli i Karola Krystall, 1938
nr inw. 126358.

Kostrzewski Franciszek 1826—1911.**32. W Saskim Ogrodzie.**

Akw., 59'1×49'5, sygn.: *[N]OWY ŚWIAT 43/F. KOSTRZEWSKI.*
Dar Stanisława Leszczyńskiego, 1915
nr inw. 1232.

Krzyżanowski Konrad 1872—1922.**33. Głowa dziewczyny.**

Sangwina, 63×48'5,

napis: *Kochanej Dziunie Godziszewskiej / Konrad Krzyżanowski.*
Depozyt Państwowych Zbiorów Sztuki, 1938
nr inw. 180765.

Lewandowski Ludwik 1879—1934.**34. Chłopak z Sieradzkiego.**

Węgiel, akw., 62×47'5, sygn.: *L. Lewandowski / 1911 B...*
Depozyt Państwowych Zbiorów Sztuki, 1938
nr inw. 180776.

Malczewski Jacek 1854—1929.**35. Figura Matki Boskiej.**

Kredka, 27×17'5, napis: *Wyjazd z Krakowa / — Lipiec — Kraków 1923.*
Depozyt Państwowych Zbiorów Sztuki, 1938
nr inw. 180773.

36. Jesienny krajobraz.

Kredka, 18'2×24'2, sygn.: *JMalczewski — ś. Urszula — październik / 123.*
Depozyt Państwowych Zbiorów Sztuki, 1938
nr inw. 180775.

Masłowski Stanisław 1853—1926.**37. Widok jesienny — moczary.**

Akw., 38×56, sygn.: *ST.MASŁOWSKI / RYBINISZKI / 902.*
Dar Konstantego Karwowskiego, 1918
nr inw. 19906.

38. Willa d'Este-Tivoli.

Akw., 102×67, napis i sygn.: *TIVOLI / VILLA D'ESTE / S. MA-SŁOWSKI, 1922.*

Dar Eugeniusza Lewensterna, 1936
nr inw. 121792.

39. Droga polna.

Tabl.4 Akw., 31×47'5, sygn.: *St. Masłowski. 909*

Dar Eugeniusza Lewensterna, 1936
nr inw. 121725.

Matejko Jan 1838–1893.**40. Anioł.**

Karton do polichromii kościoła N. M.P. w Krakowie.
Akw., 55'6×52, sygn.: *JM / r. p. 1889.*

Nabyty do zbiorów Muzeum, 1925
nr inw. 46588.

Mehoffer Józef ur. 1869.**41. Głowa kobieca.**

Węgiel, 40'5×30'5 — sygn.: *Józef Mehoffer.*

Dar Eugeniusza Lewensterna, 1936
nr inw. 121768.

42. Portret własny.

Akw., 30×22'3, sygn.: *J. Mehoffer — Paryż 21/5 92*

Depozyt Dominika Witke-Jeżewskiego, 1920
nr inw. 35836.

43. Piazza del Popolo w Rzymie.

Oł., 15'5×24, — sygn.: *Piazza del Popolo. J. M*

Depozyt Dominika Witke-Jeżewskiego, 1920
nr inw. 35870.

Michałowski Piotr 1800–1855.**44. Para koni w uprzęży.**

Sepia, tusz, 32×40'5.

Nabyty do zbiorów Muzeum, 1925
nr inw. 46711.

45. Luzacy na koniach.

Akw., 29×35.

Nabyty do zbiorów Muzeum, 1924
nr inw. 46539.

46. Chłopiec siedzący.

Akw., 17×19, na odwrocie kartka z napisem: *Poświadczam, że rysunek niniejszy / jest oryginalnym, własnoręcznym rysunkiem Piotra Michałowskiego / i wyobraża chłopca, Francuza, który mu rozcierał farby w czasie pobytu artysty w Paryżu. Zygmunt Sarnecki. Kraków d. 28 grudnia 1909 roku.*

Nabyty do zbiorów Muzeum, 1930
nr inw. 74602.

47. Jeździec.

Akw., 30×24.

Depozyt Państwowych Zbiorów Sztuki, 1938
nr inw. 180819.

48. Byk.

Akw., 29×47'5.

Depozyt Państwowych Zbiorów Sztuki, 1938
nr inw. 180824.

Noakowski Stanisław 1867–1928.**49. Pejzaż z chatą na wzgórzu.**

Akw., 35'5×35'5, sygn. monogr.: *S N*

Dar Artysty, 1923
nr inw. 38487.

50. Stara Rosja – Miasteczko.

Tusz, akw., 31'5×48, sygn. monogr.: *S N* — 7.IV.906.
 Depozyt Funduszu Kultury Narodowej J. Piłsudskiego, 1938
 nr inw. 181074.

51. Motyw z rosyjskiego miasta (I).

Tusz, akw., 24'2×32'4, sygn. monogr.: *S N* / 1913
 Depozyt Funduszu Kultury Narodowej J. Piłsudskiego, 1938.
 nr inw. 181075.

52. Motyw z rosyjskiego miasta (II).

Tusz, akw., 24'5×32'3, sygn.: 1913 — *S N* — 1913
 Depozyt Funduszu Kultury Narodowej J. Piłsudskiego, 1938
 nr inw. 181076.

53. Absyda gotyckiego kościoła.

Tusz, akw., oł., 47'5×24'5, sygn. monogr.: *S N*.
 Depozyt Funduszu Kultury Narodowej J. Piłsudskiego, 1938
 nr inw. 181077.

54. Warowna brama z renesansową attyką.

Tusz, akw., 31×47'5, sygn. monogr.: *S N* / 10. III. 1913
 Depozyt Funduszu Kultury Narodowej J. Piłsudskiego, 1938
 nr inw. 181078.

55. Wieś rosyjska.

Tusz, akw., 31×47'5, sygn. monogr.: *S N* — 27. VIII 914
 Depozyt Funduszu Kultury Narodowej J. Piłsudskiego, 1938
 nr inw. 181079.

56. Kościół z klasztorными zabudowaniami (gotyk i barok)

Tusz, akw., 31'1×47'8, sygn. monogr.: *S N* / r 915
 Depozyt Funduszu Kultury Narodowej J. Piłsudskiego, 1938
 nr inw. 181080.

57. Krajobraz z kościółkiem.

Sepia, tusz, 35'5×35'7, sygn. monogr.: *S N* — 877 — 2.VIII.917
 Depozyt Funduszu Kultury Narodowej J. Piłsudskiego, 1938
 nr inw. 181081.

58. Romański kościółek na wzgórzu.

Sepia, 35'7×36, sygn. monogr.: *S N* / 895 — 1. VIII. 917
 Depozyt Funduszu Kultury Narodowej J. Piłsudskiego, 1938
 nr. inw. 181082.

59. Ruiny antyczne (I).

Tusz, sepia, 36'8×24'5
 Depozyt Funduszu Kultury Narodowej J. Piłsudskiego, 1938
 nr inw. 181083.

60. Ruiny antyczne (II).

Tusz, sepia, 38'2×26.4, sygn. monogr.: *S N*
 Depozyt Funduszu Kultury Narodowej J. Piłsudskiego, 1938
 nr inw. 181084.

61. Mury obronne włoskiego miasta.

Tusz, akw., 35'2×35'4, sygn. monogr.: *S N* — VII. 917
 Depozyt Funduszu Kultury Narodowej J. Piłsudskiego, 1938
 nr inw. 181085.

62. Podwórkó (I).

Tusz, akw., 29'5×29'8, sygn. monogr.: *SN* / 2 24/VIII 2 — *SN*
 Depozyt Funduszu Kultury Narodowej J. Piłsudskiego, 1938
 nr inw. 181086.

63. Podwórkó (II).

Tusz, akw., 29'9×29'9, sygn. monogr.: *SN* / 2 24/VIII 2
 Depozyt Funduszu Kultury Narodowej J. Piłsudskiego, 1938
 nr inw. 181087.

64. Kościół z rokokowym ołtarzem.

Tabl.5 Rys. piórkiem, akw., 31'1×24'3, sygn.: S. Noakowski [ok. 1923 r.]
Nabyty do zbiorów Muzeum, 1923
nr inw. 38480.

65. Przed kościołem św. Anny w Warszawie.

Fantazja na temat rewolucji.
Tusz, 35'6×35'6, sygn. monogr.: SN / 2 27(8)/XII 3 / O.
Depozyt Funduszu Kultury Narodowej J. Piłsudskiego, 1938
nr inw. 181088.

66. Ratusz na Starym Mieście w Warszawie.

Tusz, sepia, 35'5×35'4, sygn. monogr.: SN / 2 27(8)/3 / O
Depozyt Funduszu Kultury Narodowej J. Piłsudskiego, 1938
nr inw. 181089.

67. Wnętrze gotyckiego kościoła.

Tusz, akw., 35'5×35'4, sygn. monogr.: SN / 2 5/X 3 / W
Depozyt Funduszu Kultury Narodowej J. Piłsudskiego, 1938
nr inw. 181090.

68. Sala jadalna we dworze.

Sepia, 29×36'6, sygn. monogr.: SN / 2 3/IV 3.
Depozyt Funduszu Kultury Narodowej J. Piłsudskiego, 1938
nr inw. 181091.

69. Kaplica w kościele (renesans).

Tusz, akw., 35'8×35'4, sygn. monogr.: SN / 2 3/X 3 / W
Depozyt Funduszu Kultury Narodowej J. Piłsudskiego, 1938
nr inw. 181092.

70. Izba zamkowa.

Tusz, akw., 31×24, sygn. monogr.: SN / 2 22/VIII 5 / O
Depozyt Funduszu Kultury Narodowej J. Piłsudskiego, 1938
nr inw. 181093.

71. Kominek renesansowy.

Tusz, akw., 31'4×20'3, sygn. monogr.: SN / 16/IX / 25 / ot.
Depozyt Funduszu Kultury Narodowej J. Piłsudskiego, 1938.
nr inw. 181094.

72. Sala zamkowa (dekoracja rokokowa).

Tusz, akw., 31'5×24, sygn. monogr.: SN / 2 12/IX 5 / ot
Depozyt Funduszu Kultury Narodowej J. Piłsudskiego, 1938
nr inw. 181095.

73. Baszta zamkowa (renesans).

Tusz, sepia, 48×63, sygn. monogr.: SN 2 13/VI 4
Depozyt Funduszu Kultury Narodowej J. Piłsudskiego, 1938
nr inw. 181096.

74. Kościół (barok wileński).

Tusz, akw., 48×63, sygn. monogr.: SN / 2 10/VII 6
Depozyt Funduszu Kultury Narodowej J. Piłsudskiego, 1938
nr inw. 181097.

75. Prezbiterium w drewnianym kościółku.

Tusz, akw., 62'5×48, sygn. monogr.: SN / 2 10/IX 7
Depozyt Funduszu Kultury Narodowej J. Piłsudskiego, 1938
nr inw. 181098.

76. Bitwa.

Tusz, akw., 50×63, sygn. monogr.: SN / 2 18/VII 7
Depozyt Funduszu Kultury Narodowej J. Piłsudskiego, 1938
nr inw. 181099.

77. Gotycki kościół (ołtarz z tęczą).

Tusz, akw., 62'5×48, sygn. monogr.: SN / 2 8/IX 7
Depozyt Funduszu Kultury Narodowej J. Piłsudskiego, 1938
nr inw. 181100.

78. Kościół romański.

Sepia, 45'7×55, sygn. monogr.: *SN*
 Depozyt Funduszu Kultury Narodowej J. Piłsudskiego, 1938
 nr inw. 181101.

79. Zielony salon.

Akw., 34'5×25'6, sygn. monogr.: *SN*
 Depozyt Funduszu Kultury Narodowej J. Piłsudskiego, 1938
 nr inw. 181102.

80. Sala barokowa.

Sepia, 35'5×35'5
 Depozyt Funduszu Kultury Narodowej J. Piłsudskiego, 1938
 nr inw. 181103.

81. Schody w renesansowym zamku.

Tusz, akw., 61'6×47'6, sygn. monogr.: *SN*
 Depozyt Funduszu Kultury Narodowej J. Piłsudskiego, 1938
 nr inw. 181104.

Norblin de la Gourdain Jan Piotr 1745–1730**82. Zabawa w parku.**

Gwasz, 10'3×17'9, sygn.: *Norblin. f. W. 1781*
 Nabyty do zbiorów Muzeum, 1918
 nr inw. 5912.

83. Jarmark w miasteczku.

Gwasz, 11'7×22'9, sygn.: *1785. N. f.*
 Nabyty do zbiorów Muzeum, 1918
 nr inw. 5913.

84. Ogłoszenie konstytucji 3-go maja w sali sejmowej na zamku warszawskim.

Tusz, 44×63'5
 Depozyt Muzeum Wojska, 1929
 nr inw. 34190.

85. Odpust.

Tusz, 36×89
 Depozyt Muzeum Wojska, 1929
 nr inw. 34191.

86. Obóz Kościuszki na Mokotowie.

Sepia, 19'8×33, oznacz.: *1794.*
 Na odwr.: *Prezydent Miasta Wolnego Warszawy / Gdy Obywatel Jan Norblin pragnie wyjść Za interessem do Obozu Naywyższego Nacze[l] / nika przeto aby mu takowe wyście tamowane nie było, ninieyszy daię Paszport. Dan / Warszawie Dnia 26 mca Lipca 1794 Ru. / J W Zakrzewski Pm....*
 Nabyty do zbiorów Muzeum, 1925
 nr inw. 46933.

Orłowski Aleksander 1777–1832.**87. Żołnierze polscy z r. 1794.**

Akw., 32'4×45, sygn. monogr.: *AO / 1800*
 Nabyty do zbiorów Muzeum, 1869
 nr inw. 84.

88. Biwak żołnierzy rosyjskich w nocy.

Akw., 32'5×45'5, [1800 r.]
 Nabyty do zbiorów Muzeum, 1869
 nr inw. 85.

89. Kozak na koniu.

Akw., 26'5×30'5
 Ze zbiorów Matiasa Bersohna, 1920
 nr inw. 30624.

90. Jeździec wschodni.

Tabl.1 Gwasz, 59×44, sygn. monogr.: AO 1803
Nabyty do zbiorów Muzeum, 1920
nr inw. 23282.

91. Kirgizi.

Akw., 55'5×44, sygn. monogr.: 18 AO 07
Nabyty do zbiorów Muzeum, 1925
nr inw. 46834.

92. Rozbójnik.

Akw., 56×45, sygn. monogr.: 18 AO 08
Nabyty do zbiorów Muzeum, 1925
nr inw. 46841.

93. Łeb doga.

Kredka, 16,5×22, sygn. monogr.: 18 AO 08.
Depozyt Izydora hr. Czosnowskiego, 1932
nr inw. 35315.

94. Łeb psa.

Kredka, 14×10'5
Depozyt Izydora hr. Czosnowskiego, 1932
nr inw. 35316.

95. Wieśniak na koniu.

Kredka, sangwina, 53'8×38'4, sygn. monogr.: 18 AO 11, poniżej
nieczytelne cyfry i znak masoński (kielnia i cyrkiel),
Depozyt Izydora hr. Czosnowskiego, 1932
nr inw. 35320.

96. Starzec we wschodniej czapie.

Pastel, 25'8×19'3, sygn.: AO [dalej podpis nieczytelny] 1815
Depozyt Izydora hr. Czosnowskiego, 1932
nr inw. 35328.

97. Szlachcic z gwiazdą orderową (karykatura).

Kredka, sangwina, 29×20'5, sygn. monogr.: 18 AO 18
Depozyt Izydora hr. Czosnowskiego, 1932
nr inw. 35322.

98. Szlachcic w rogatywce (karykatura).

Kredka, 47×33, sygn. monogr.: 1821 / AO
Depozyt Izydora hr. Czosnowskiego, 1932
nr inw. 35337.

99. Popiersie mężczyzny w berecie.

Pastel, 24×19, sygn. monogr.: 1821 / AO
Dar Konstantego i Heleny Tarasowiczów, 1919
nr inw. 20706.

100. Popiersie mężczyzny w berecie i zbroi.

Pastel, 24×19, sygn. monogr.: 18 AO 21
Dar Konstantego i Heleny Tarasowiczów, 1919
nr inw. 20707.

101. Portret męski.

Kredka, sangwina, 51×41, sygn. monogr.: 1824 / AO, oznacz.
na dole: *No I*.
Nabyty do zbiorów Muzeum, 1928
nr inw. 73892.

102. Odpoczynek myśliwego.

Kredka, węgiel, 54×42'5, sygn. monogr.: 18 AO 24
Nabyty do zbiorów Muzeum, 1925
nr inw. 46838.

103. Szlachcic z kielichem (karykatura).

Oł. 46'8×33, sygn.: *Orłowski*, z prawej strony humorystyczne
dopiski.
Depozyt Izydora hr. Czosnowskiego, 1932
nr inw. 35336.

104. Odźwierny pałacowy.

Akw., 45×32, sygn.: *A Orłowski*
Ze zbiorów Matiasa Bersohna, 1920
nr inw. 30598.

Pillati Henryk 1832–1894.**105. Miłosierna amazonka.**

Akw., 29'5×22'7, sygn.: *H Pillati*
Ze zbiorów Matiasa Bersohna, 1920
nr inw. 30784.

Płoński Michał 1782–1812.**106. Mężczyzna z mufką (karykatura).**

Rys. piórkiem, 15'2×7.

107. Dwie postacie.

Rys. piórkiem, 10'8×10'13, sygn. monogr.: *1795. MP. fecit*

108. Mężczyzna z kluczem (karykatura).

Rys. piórkiem, 15×6'5, sygn.: *P. f. / 1899*
Ze zbiorów Matiasa Bersohna, 1920
nr inw. 30765 (obejmuje nry: 106, 107, 108, oprawione we wspól-
nej ramie).

Rembowski Jan 1879–1923.**109. Modlący się starzec.**

Kredka, 62×47, sygn.: *J R. / 1909.*
Dar Aliny Bondy Glassowej, 1926
nr inw. 72234.

110. Portret męski.

Węgiel, 62×48, sygn.: *Jan Rembowski 1918*
Depozyt Państwowych Zbiorów Sztuki, 1938
nr inw. 180753.

111. Głowa kobieca w kwiatach kalii.

Sangwina, 62'5×47, sygn.: *Jan Rembowski 1919*
Dar Jakuba i Aliny Glassów, 1935
nr inw. 77754.

112. Dwie siostry.

Węgiel, 50'5×48, sygn.: *J R. / 1922.*
Depozyt Państwowych Zbiorów Sztuki, 1938
nr inw. 180754.

Rodakowski Henryk 1823–1894.**113. Portret Zofii z Gałczyńskich Kossakowej.**

Kredka, 44'5×28, sygn.: *Rod / 856*
Nabyty do zbiorów Muzeum, 1932
nr inw. 76079.

Sistrzencewicz Stanisław Bohusz 1869–1927.**114. Zbiórka siana.**

Rys. piórkiem, 42'5×59'5, sygn.: *S B— Sistrzencewicz / 901.*
Nabyty do zbiorów Muzeum, 1928
nr inw. 73290.

Szermentowski Józef 1833–1876.**115. Park.**

Akw., 25'7×18, sygn.: *J. Szermentowski / 1865.*
Ze zbiorów Matiasa Bersohna, 1920
nr inw. 30800.

Tepa Franciszek 1828–1889**116. Portret gen. Józefa Żółkiewskiego.**

Akw., 26'5×21'5, owal, sygn.: *f. Tepa*
Nabyty do zbiorów Muzeum, 1932
nr inw. 76019.

Tetmajer Włodzimierz 1862–1923.**117. Kolenda.**

Akw., 14'5×22, sygn.: *Włodzimierz Tetmajer / pinxit. 31/XI 95*,
napis na p.-p. „*Jasna kolenda w przyćmionej piekarni / Płakała*
w rytmy ubrana najlichsze.....“, na odwr. autografy: Lu-
cyny Józefowej Kotarbińskiej, Włodzimierza Tetmajera, Do-
minika Witke Jeżewskiego.
Dar Dominika Witke Jeżewskiego, 1917
nr inw. 4194.

Vogel Zygmunt 1764–1826.**118. Łazienki.**

Akw., 40'3×52, sygn.: *Z. Vogel*.
Nabyty do zbiorów Muzeum, 1925
nr inw. 46940.

119. Pałac w Dęblinie.

Akw., 40'3×51'8, sygn.: *Z. Vogel*, oznacz. na odwr.: *S Vogel dit*
Ptaszek en 1796.
Nabyty do zbiorów Muzeum, 1925
nr inw. 46939.

Witkiewicz Stanisław 1851–1915.**120. Sabala.**

Rys. piórkiem, 37×29, sygn.: *S. Witkiewicz*
Dar Ignacego Baranowskiego, 1919
nr inw. 21132.

Wojtkiewicz Witold 1879–1911.**121. Noc księżycowa.**

Kredka, 29'5×47, sygn.: *1903 / Wojtkiewicz*
Depozyt Dominika Witke Jeżewskiego, 1920
nr inw. 33512.

122. Cyganeria – Wnętrze kawiarni.

Kredka, 38×55'5, sygn.: *W Wojtkiewicz / 1903*.
Depozyt Dominika Witke Jeżewskiego, 1920
nr inw. 35841.

123. Dwoje dzieci.

Oł., tusz, brąz, 26×41'5, sygn.: *Witold Wojtkiewicz / 1904*.
Nabyty do zbiorów Muzeum, 1935
nr inw. 77954.

124. Dzieci.

Akw., 31×47, sygn.: *1906- / W Wojtkiewicz*.
Nabyty do zbiorów Muzeum, 1918
nr inw. 19951.

125. Z cyklu „Obłąd”.

Akw., 31×47, sygn.: *Wojtkiewicz / 1906*
Nabyty do zbiorów Muzeum, 1918
nr inw. 19952.

Wyczółkowski Leon 1852–1936.**126. Młocka.**

Pastel, 44×68, sygn.: *LWyczół / 1912*.
Nabyty do zbiorów Muzeum 1928
nr inw. 73882.

127. Widok z okna wieży Mariackiej na Sukiennice.

Kredka, 47'5×32,5, sygn.: *LWyczoł / 1913.*
 Depozyt Dominika Witke Jeżewskiego, 1920
 nr inw. 35855.

128. Drzewa o zachodzie słońca.

Tusz, akw., 50'5×34, sygn.: *L. Wyczołk 1929*
 Nabyty do zbiorów Muzeum, 1930
 nr inw. 74140.

129. Dęby Rogalińskie.

Tusz, kredka, 64×98, sygn.: *LWyczoł 1925 / Rogalin*
 Nabyty do zbiorów Muzeum, 1930
 nr inw. 74679.

130. Las.

Tabl.6 Tusz, 49'5×65, sygn.: *LWyczoł 1927*
 Depozyt Państwowych Zbiorów Sztuki, 1938
 nr inw. 180757.

Wyspiański Stanisław 1869–1907.**131. Sączawka na Skałce.**

Oł., 16'5×21'5, [1895 r]
 Nabyty do zbiorów Muzeum, 1936
 nr inw. 121690.

132. Apollo na Olimpie.

Szkic do ilustracji Iliady (I)
 Oł., 23'3×22'7, sygn. monogr.: *SW [1897 r.]*
 Dar Franciszka i Józefy Krzyształowiczów, 1932
 nr inw. 75572.

133. Apollo na Olimpie.

Szkic do ilustracji Iliady (II)
 Oł., 23'5×16'5
 Dar Jakuba i Aliny Glassów, 1935
 nr inw. 77782.

134. Zeus i Thetis.

Szkic do ilustracji Iliady
 Oł., 23'2×24 p.-p., sygn.: *S., Wyspiański.*
 Dar Franciszka i Józefy Krzyształowiczów, 1932
 nr inw. 75573.

135. Hermes wiezie duchy bohaterów do głębin Hadesu.

Szkic do ilustracji Iliady
 Oł., 22'7×29, p.-p., sygn.: *S. Wyspiański / [1897 r.]*
 Dar Franciszka i Józefy Krzyształowiczów, 1932
 nr inw. 75571.

136. Thetis z fal wynurza się ku synowi.

Tabl.3 Ilustracja do Iliady.
 Kredka, 31'3×33'3, p.-p., sygn. monogr.: *S. W. [1897 r.]*
 Dar Franciszka i Józefy Krzyształowiczów, 1932
 nr inw. 75570.

137. Płomień.

Szkic do witrażu z cyklu „Żywioły”.
 Oł., 41×21, sygn.: *SW [1897 r.]*
 Dar Jakuba i Aliny Glassów, 1935
 nr inw. 77783.

138. Portret K. Lewandowskiego.

Węgiel, 42×28 sygn.: *SW / 1899*
 Dar Jakuba i Aliny Glassów, 1935
 nr inw. 77778.

139. Zagroda wiejska.

Pastel, 25'5×32'5, sygn.: *St. Wyspiański / 1908*
Dar Jakuba i Aliny Glassów, 1935
nr inw. 77781.

Żamett Albert 1825–1875.**140. Strumień w lesie.**

Akw., 22'5×28'5 owal, sygn.: *A. Żamett. 1850*
Ze zbiorów Matiasa Bersohna, 1920
nr inw. 30799.

N O T A T K I

N O T A T K I

SKOROWIDZ ARTYSTÓW

Andriolli Elw.	sala 68 nr kat.	1
Bacciarelli M.	„ 67 nr kat.	2
Chełmoński J.	„ 69 nr kat.	3—8
Fałat J.	„ 70 nr kat.	9—16
Gerson W.	„ 68 nr kat.	17, 18
Grottger A.	„ 68 nr kat.	19, 20
Kamiński A.	„ 69 nr kat.	21
Kędzierski A.	„ 70 nr kat.	22
Kossak J.	„ 68 nr kat.	23—30
Kossak W.	„ 68 nr kat.	31
Kostrzewski F.	„ 69 nr kat.	32
Krzyżanowski K.	„ 69 nr kat.	33
Lewandowski L.	„ 69 nr kat.	34
Malczewski J.	„ 69 nr kat.	35, 36
Masłowski St.	„ 70 nr kat.	37, 38, 39
Matejko J.	„ 69 nr kat.	40
Mehoffer J.	„ 69 nr kat.	41, 42, 43
Michałowski P.	„ 67 nr kat.	44—48
Noakowski St.	„ 71 nr kat.	49—81
Norblin J. P.	„ 67 nr kat.	82—86
Orłowski A.	„ 67 nr kat.	87—104
Pillati H.	„ 68 nr kat.	105
Płoński M.	„ 67 nr kat.	106—108
Rembowski J.	„ 69 nr kat.	109—112
Rodakowski H.	„ 68 nr kat.	113
Siestrzenczewicz S.	„ 69 nr kat.	114

Szermętowski J.	sala 68 nr kat. 115
Tepa F.	„ 68 nr kat. 116
Tetmajer W.	„ 69 nr kat. 117
Vogel Z.	„ 67 nr kat. 118, 119
Witkiewicz St.	„ 69 nr kat. 120
Wojtkiewicz W.	„ 69 nr kat. 121—125
Wyczółkowski L.	„ 70 nr kat. 126—130
Wyspiański St.	„ 69 nr kat. 131—139
Żamett A.	„ 68 nr kat. 140

TABLICE

Wydawnictwo artystyczne, Warszawa
Tabela w formie katalogu, według której można poznać
Museum Narodowe w Warszawie

TARLICE

Reprodukcje wykonane przez Zakłady Graficzne «Biblioteka
Polska» w Bydgoszczy według zdjęć pracowni fotograficznej
Muzeum Narodowego w Warszawie.



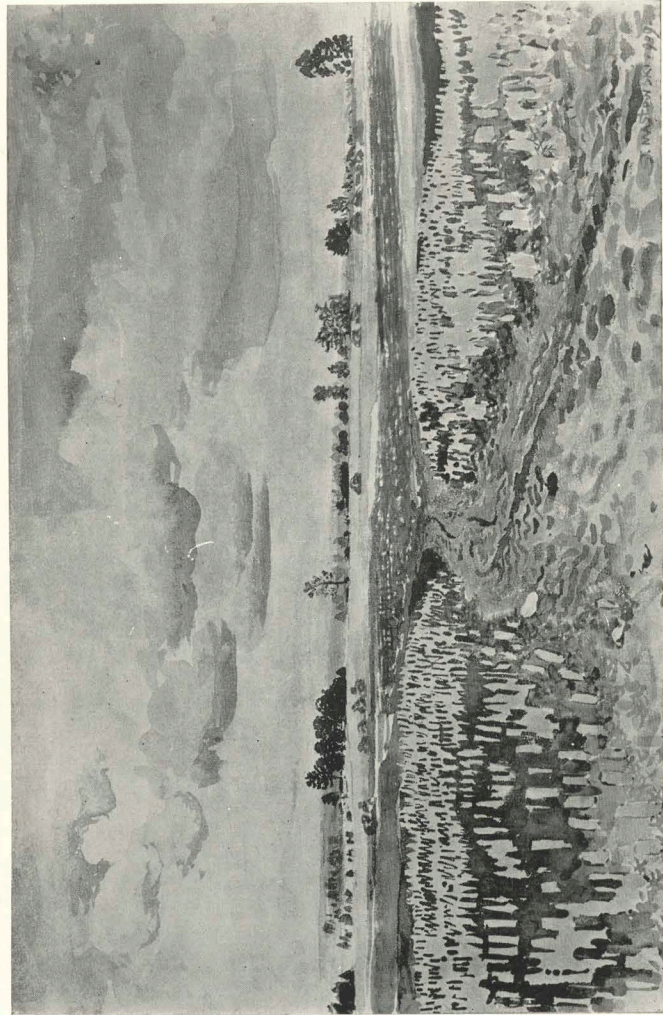
ALEKSANDER ORŁOWSKI



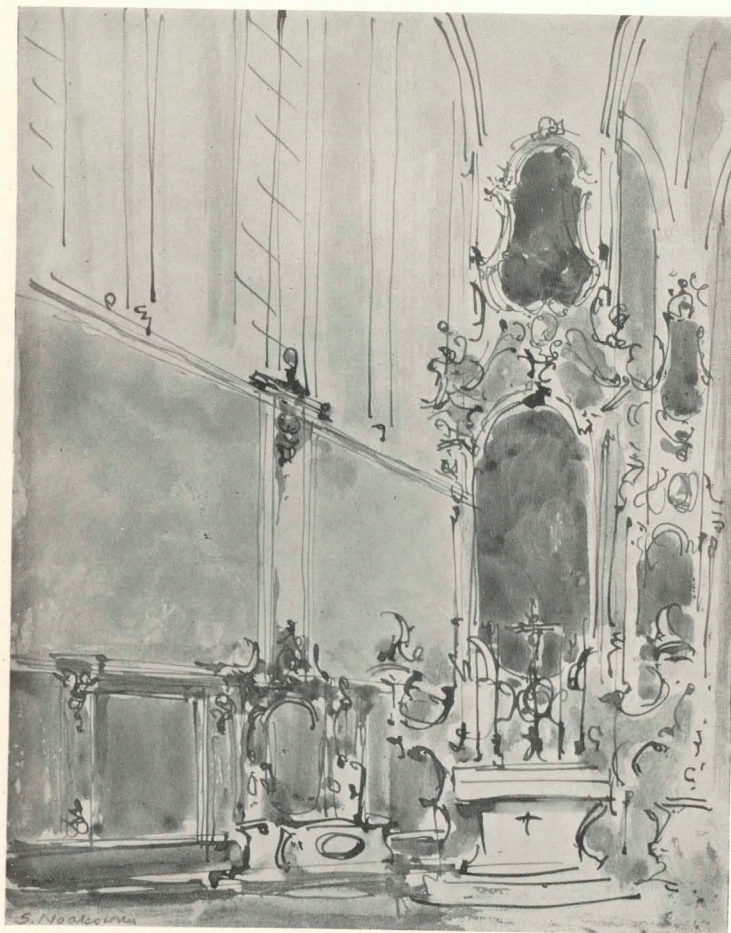
JULIUSZ KOSSAK



STANISŁAW WYSPIAŃSKI



STANISLAW MASLOWSKI



STANISŁAW NOAKOWSKI



LEON WYCZÓLKOWSKI

Biblioteka Główna ASP
w Warszawie

MN 36



001-000757-00-0

